

OGÓLNE PYTANIA O ŁADOWANIE BEZPRZEWODOWE

1. Co to jest bezprzewodowe ładowanie?

Bezprzewodowe ładowanie określane jest również jako ładowanie indukcyjne. Wykorzystując zjawisko indukcji pola elektrycznego, CE700 przesyła energię do ładowanego urządzenia bez konieczności rzeczywistego fizycznego połączenia urządzeń.

2. Co to jest „Qi”?

„Qi” (wymowa „Cziii”) jest standardem opracowanym przez „Wireless Power Consortium” dla ujednoczenia urządzeń działających w oparciu o ładowanie indukcyjne. CE700 uzyskało wszystkie konieczne certyfikaty by spełnić wymagania tego standardu.

3. Co to jest Wireless Power Consortium?

Stowarzyszenie firm i organizacji naukowych, założone w 2008 roku w celu opracowania standardów użytkowych i naukowych związanych z zagadnieniem bezprzewodowego przesyłania energii (prądu). W szczególności zajęto się urządzeniami do ładowania indukcyjnego. Do konsorcjum należy obecnie ponad 100 podmiotów.

4. Czy wszystkie telefony mogą być bezprzewodowo ładowane?

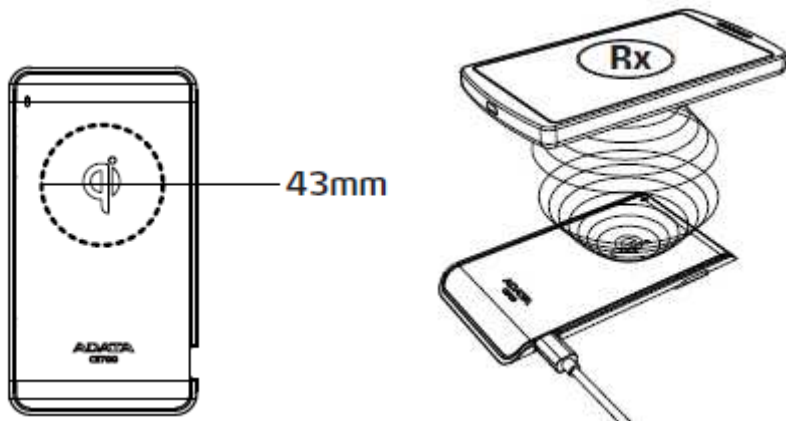
Tylko telefony, które wspierają ładowanie bezprzewodowe mogą być tak ładowane. Należy sprawdzić dokumentację techniczną telefonu. Wsparcie może polegać na tym, że telefon jest gotowy od razu do ładowania indukcyjnego, a w drugim przypadku (np. Samsung Galaxy S4) należy zaopatrzyć się w specjalną naklejkę do umieszczenia pod tylną klapką obudowy. Poniżej lista modeli telefonów, które wspierają ładowanie indukcyjne.

BRAND	Moduł ładujący wbudowany w telefon	Moduł ładujący jako opcja
NOKIA	920	822, 820, 810, 720, 1020, 925, 928
HTC	Droid DNA, Windows Phone 8X	Thunderbolt, Droid Incredible, Rezound, Droid Incredible 4G LTE
GOOGLE	Nexus4, Nexus5	
PANASONIC	ELUGA V P-06D, ELUGA X P-02E, ELUGA P P-03E	
SHARP	AQUOS Slider SH-02D, Q-Pot SH-04D, SH-05D AQUOS SH-13C, AQUOS SH-07D, AQUOS ZETA SH-09D, AQUOS EX SH-04E, AQUOS ZETA SH-06E	
FUJITSU	ARROWS Kiss F-03D, ARROWS X F-10D, ARROWS F-09D Antepima, ARROWS Kiss F-03E	
SAMSUNG		Droid, Droid Charge, Galaxy S3, Note II, Note III, S4
LG	Spectrum2	Revolution, Spectrum, Optimus2, Lucid2, G2, Optimus G Pro, Optimus Pro, Optimus IT L-05E, Lucid1
KYOCERA	Hydro Elite	
PHILIPS	X723	
MOTOROLA		Droid 3, Droid Bionic, Droid 4, Droid Maxx, Droid Mini, Droid X
BLACKBERRY		8900
PANTECH		Breakout
TECHDY		Basic Bear

PYTANIA DOTYCZĄCE ŁADOWARKI ADATA CE700.

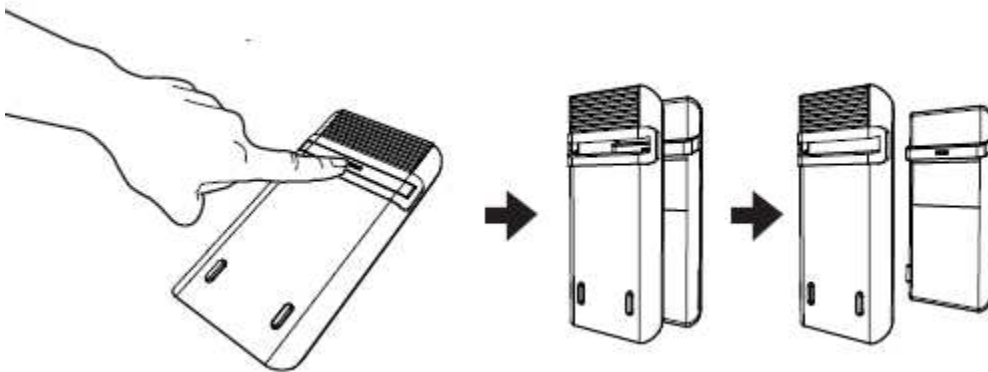
1. Czy ładowarka rozpoczyna ładowanie zaraz po umieszczeniu na nim urządzenia?

Tak. Sprawdź w instrukcji obsługi swojego urządzenia, efektywny zasięg ładowania (Rx) by umieścić telefon w zasięgu ładowarki, oznaczonym na rysunku poniżej.

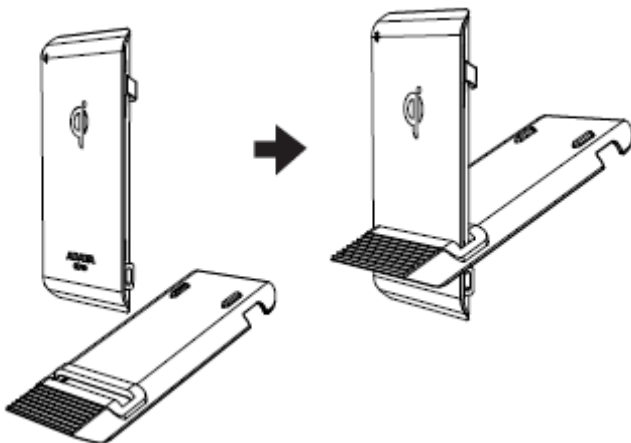


2. Jak używać CE700 w pozycji pionowej?

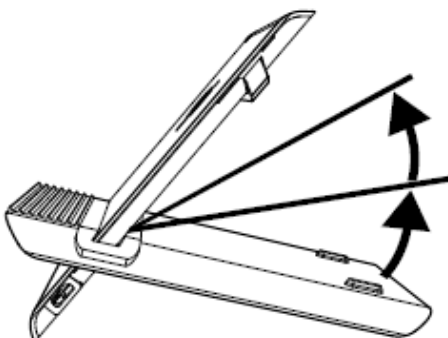
a. Naciśnij ładowarkę w miejscu opisanym „PUSH” by oddzielić od siebie górną i dolną część.



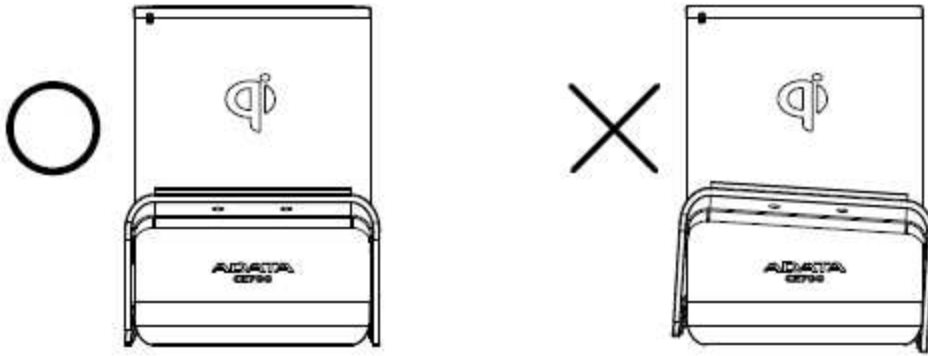
b. Umieść górną część w sposób jak na poniższym rysunku.



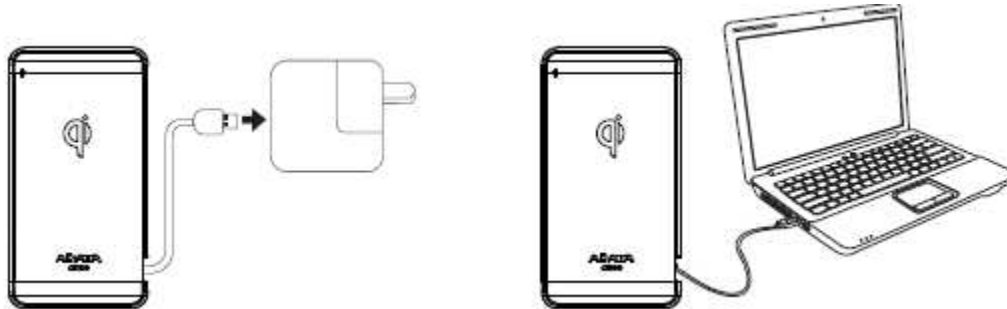
c. W zależności od położenia ładowanego urządzenia, rozmiaru i strefy ładowania dostosuj kąt nachylenia górnej części.



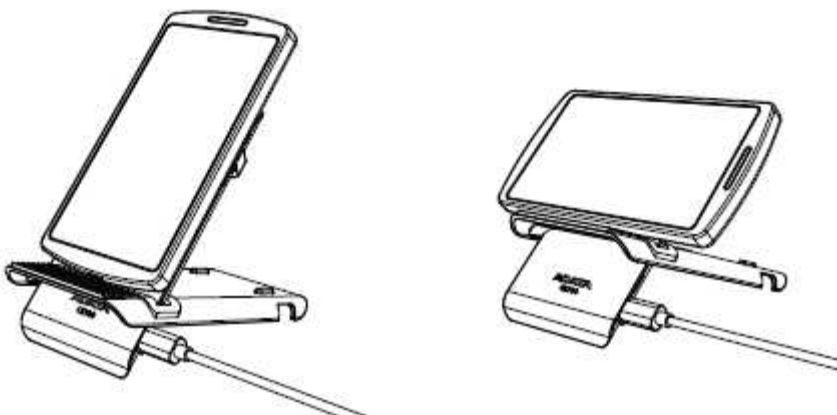
d. Upewnij się, że metalowy płytką w dolnej części ładowarki płasko przylega do części górnej. Ładowarka musi znajdować się także na stabilnej i płaskiej powierzchni.



- e. Podłącz CE700 do źródła prądu za pomocą dołączonego kabla USB do komputera lub do gniazdka za pomocą odpowiedniego adaptera (brak w komplecie).



- f. Umieść swoje urządzenie do naładowania na ładowarce CE700. Jeśli Twoje urządzenie ma ekran większy niż 5.5", silnie zalecane jest by umieścić je w pozycji horyzontalnej, w sposób pokazany na poniższym rysunku.



3. Czy ładowarka CE700 musi być podłączona do prądu?

Podczas gdy ogromną zaletą ładowarki jest brak konieczności podłączania samego telefonu do kabla, ładowarka CE700 nie jest akumulatorem i jako taka by działać musi być podłączona do prądu podczas całego okresu ładowania.

4. Jak długo trwa ładowanie telefonu za pomocą CE700?

Czas ładowania zależy od czynników takich jak: pojemność baterii telefonu, sprawność pola ładowania (Rx) telefonu, dokładności zestawienie pola telefonu (Rx) i ładowarki (Tx) i sposobu zasilania samej ładowarki. Średnio, czas ładowania za pomocą CE700 jest do 30% dłuższy niż za pomocą tradycyjnej ładowarki.

5. Jakie są znaczenia sygnalizacji LED na ładowarce CE700

Stan CE700	Gotowość	Ładowanie	Ładowanie zakończone	Błąd ładowania	Niski poziom ładowania	Obcy obiekt w polu ładowania
Dioda LED	Nie świeci	migająca	zielona	czerwona	żółta	czerwona migająca

- a. Błąd ładowania – pojawia się najczęściej w przypadku niedokładnego dopasowania pola Rx i Tx
- b. Niski poziom ładowania – pojawia się najczęściej w przypadku użycia niedostatecznie silnego natężenia prądu do ładowarki lub niedokładnego montażu ładowarki.

- c. Obcy obiekt w polu ładowania – dotyczy to jakiegokolwiek metalowego obiektu (jak moneta), który znajdzie się między ładowarką a urządzeniem ładowanym. Ładowanie nie może być w takim przypadku kontynuowane.
- 6. Czy można ładować telefon znajdujący się w etui / obudowie dodatkowej?

CE700 działa prawidłowo w oparciu o specyfikację Qi, która wymaga bezpośredniej bliskości ładowarki i pola ładowania urządzenia. W normalnych warunkach dodatkowe etui telefonu nie powinno przeszkadzać w ładowaniu, ale skuteczność ładowania może ulec obniżeniu. W przypadku jednak kiedy etui będzie za grube lub z metalowymi elementami, ładowanie może być niemożliwe.

- 7. Czy mogę używać własnego kabla microUSB?

By zapewnić maksymalną wydajność ładowania, należy używać kabla dostarczonego wraz z ładowarką. Używanie innych kabli microUSB oraz krótszych niż metr może negatywnie wpływać na skuteczność ładowania.

- 8. Jaka powinna być specyfikacja zasilacza używanego do CE700?

Zaleca się używać zasilacza o napięciu wyjściowym 5V i natężeniu co najmniej 1.5A. Zasilacze o niższym natężeniu wyjściowym mogą spowodować obniżenie skuteczności ładowania.