

☆ Quick XMP Übertaktungseinstellungen

Intel XMP (Extreme Memory Profile) ermöglicht Anwendern das einfache Übertakten von XPG Speicher durch die Änderung von Einstellungen im BIOS und somit das Erreichen einer noch besseren Leistung als mit den Standardwerten ohne komplizierte und oftmals riskante Änderungen an den Speicherspannungen oder Frequenzen vornehmen zu müssen. Um einfache XMP Einstellungen verwenden zu können, müssen PCs allerdings die folgenden Voraussetzungen erfüllen.

1. Intel CPU
2. XMP-unterstützender Chipsatz und Motherboard
3. XMP-kompatibler Speicher - wir empfehlen leistungsfähige XPG Module

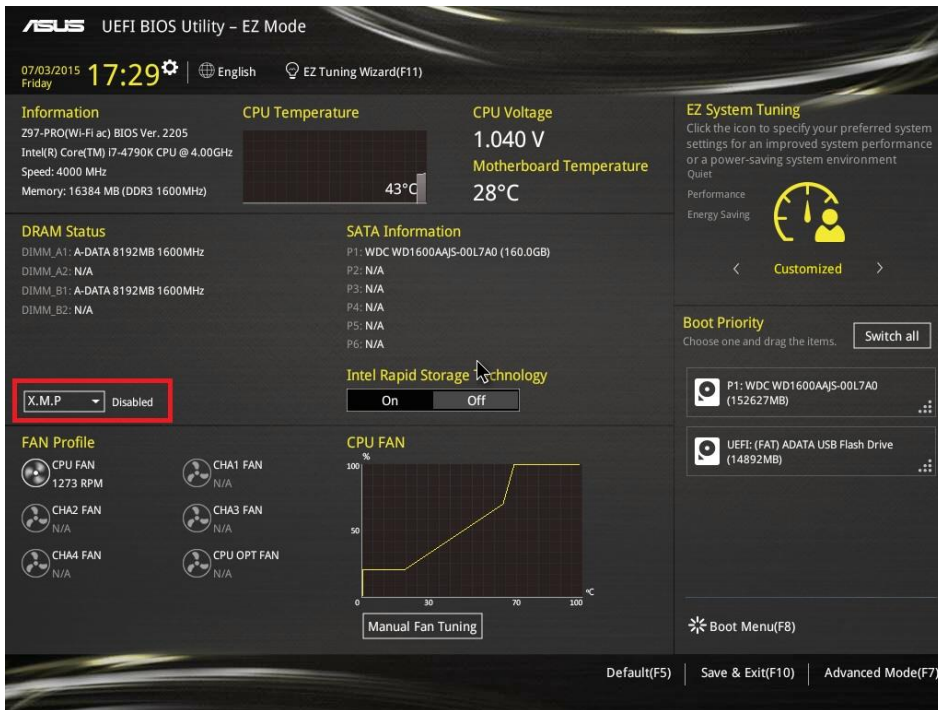
Jeder Motherboard Hersteller nutzt eigene Möglichkeiten für den Zugriff auf XMP, obwohl diese im Allgemeinen unter den Herstellern recht ähnlich und einheitlich sind. In unserem Beispiel verwenden wir ein ASUS Z97 PRO.

Rufen Sie das BIOS auf (normalerweise durch Halten oder wiederholtes Drücken von DEL nach dem Einschalten des PC). Vor dem Laden von XMP beträgt die Standardfrequenz unseres 16 GB DDR3 Speichers 1600 MHz, wie im roten Kasten markiert.

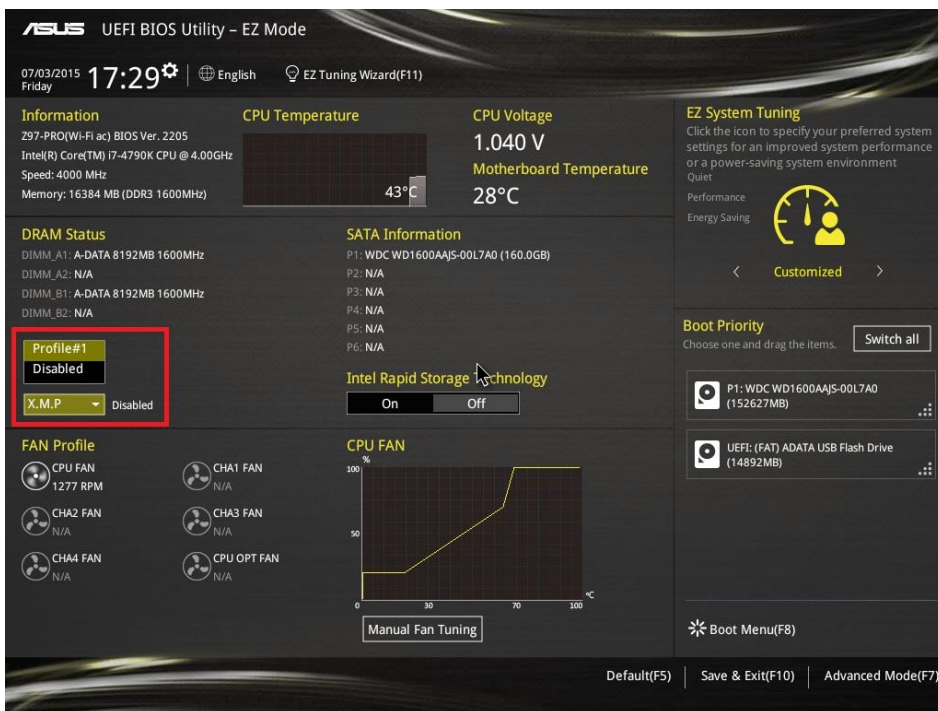


XMP laden: Methode A

Der rote Kasten im unteren Bild zeigt das XMP aktivieren/deaktivieren Auswahlmü. Dies wird nur bei XMP-kompatiblen Motherboards mit XMP-unterstützendem Speicher angezeigt oder aktiv sein.



Basierend auf den XMP Parametern, die vom installierten Speicher unterstützt werden, können Sie verfügbare XMP Voreinstellungen wie z.B. Profil 1 über das Auswahlmü laden.



Nach der Auswahl von Profil 1 werden die Einzelheiten angezeigt. in unserem Beispiel sind dies eine Frequenz von 2999MHz, Timings 12-14-14-36, usw.



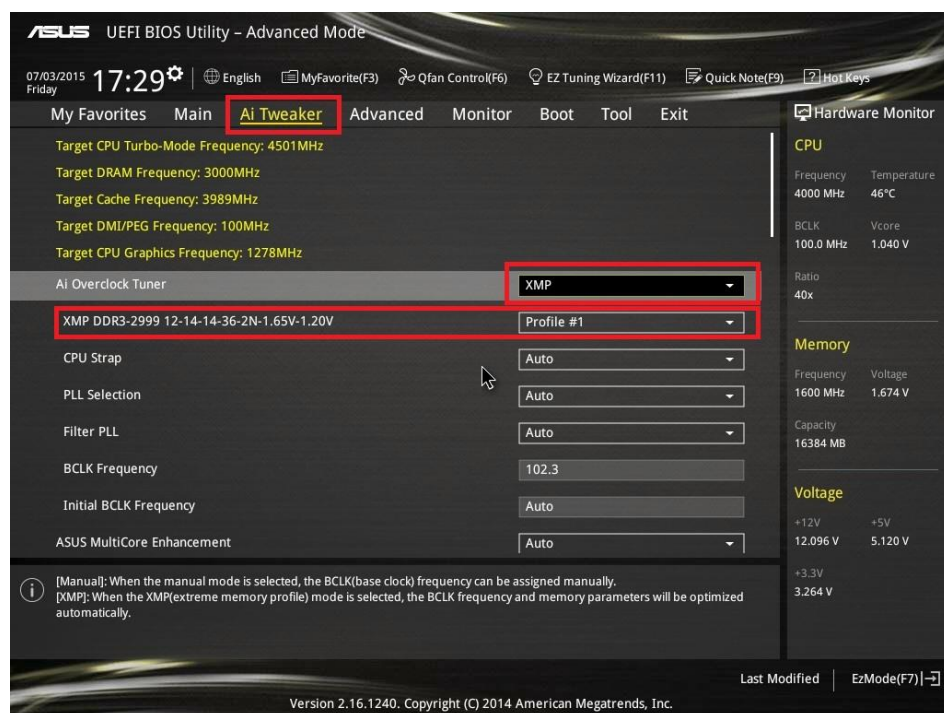
Wenn Sie mit diesen Spezifikationen und Einstellungen zufrieden sind und sie übernehmen möchten, drücken Sie auf F10, um sie zu speichern und starten Sie Ihren PC neu, damit die XMP Einstellungen aktiv werden.

Rufen Sie das BIOS erneut auf, um zu überprüfen, ob die Änderungen übernommen wurden, insbesondere die Frequenzübertaktung von 1600MHz auf 3000MHz (oder 2999MHz).



XMP laden: Methode B

Aus unserem Beispiel Motherboard können wir das ASUS Ai Tweaker Programm zur Aktivierung von XMP nutzen. Rufen Sie das BIOS auf und navigieren Sie zum Abschnitt Ai Tweaker (oder drücken Sie auf F7 für eine Verknüpfung). Suchen Sie unter Ai Overclock Tuner nach der XMP Option und wählen Sie ein Profil zum Aktivieren aus.



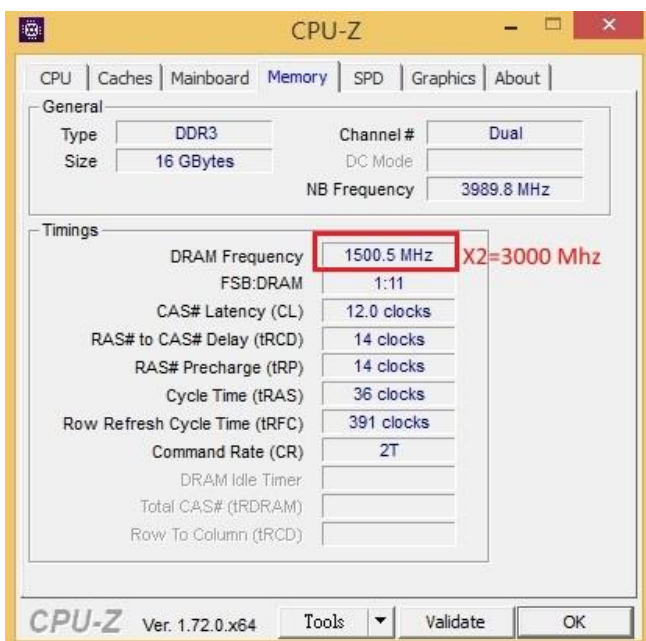
Drücken Sie nach der Bestätigung, dass dies die gewünschten Einstellungen sind, auf F7, um Ai Tweaker zu beenden und auf F10, um zu speichern und Ihren PC neu zu starten, damit die XMP Einstellungen übernommen werden. Rufen Sie wie vorher beim Neustart das BIOS auf, um sicherzustellen, dass die Übertaktung übernommen wurde.



☆ CPU-Z Überprüfung der Speicherspezifikation

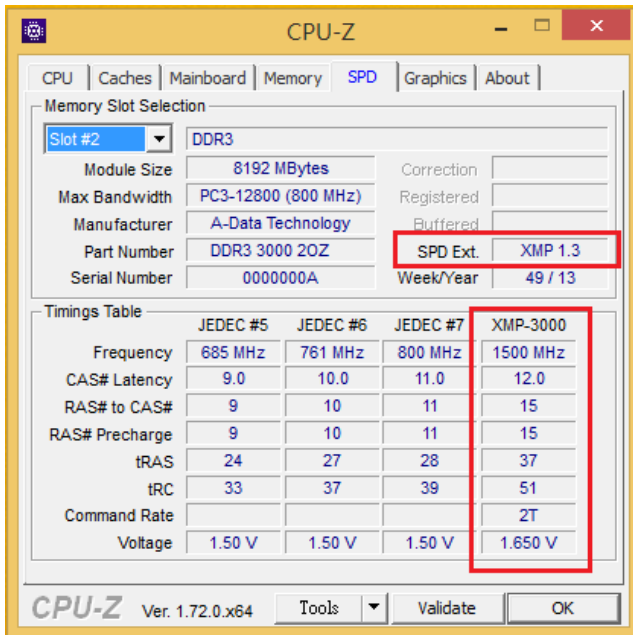
Sie können das kostenlose CPU-Z Programm zur Überprüfung von zahlreichen PC Parametern wie u.a. der Speicherfrequenz nutzen. Dies wird Ihnen zeigen, welche Speichergeschwindigkeit von Ihrem Betriebssystem abseits des BIOS erkannt wird. Beachten Sie, dass die von CPU-Z gemeldete Zahl im Falle von DDR3 mit zwei multipliziert werden muss, um die tatsächliche Geschwindigkeit zu berechnen (1500MHz x 2 = 3000MHz in unserem Beispiel).

CPU-Z kann von www.cpuid.com/softwares/cpu-z.html heruntergeladen werden



☆ XMP Version und Speicher SPD (Serial Presence Detect) überprüfen

Die Registerkarte SPD in CPU-Z zeigt an, ob der installierte Speicher XMP und SPD unterstützt und welche Version unterstützt wird: z.B. XMP 1.3, XMP 2.0, usw. Je nach unterstützter XMP Version werden unterschiedliche Übertaktungsoptionen im BIOS verfügbar werden.



☆ XMP Übersicht

Intel Extreme Memory Profile (Intel XMP) erlaubt es kompatibelem DDR3/DDR4 Speicher im Übertaktungsmodus betrieben zu werden und damit Betriebsfrequenzen zu entsperren, welche die Standardeinstellungen übersteigen. Dies erfüllt die Anforderungen von Leistungsenthusiasten und Gamern, die ihre Intel-basierten PCs verbessern möchten. Für Power User, die egal ob für Wettbewerbe oder bessere Leistung in Spielen übertakten möchten, wird Intel XMP Kompatibilität dringend empfohlen. Anwenden wird daher geraten, XMP-kompatiblen Speicher und Motherboards zu installieren, um die XMP Einstellungen ganz einfach ändern und ohne großen Aufwand und mit optimaler Stabilität übertakten zu können. Die Sicherstellung, dass Ihr Speicher und Motherboard XMP-kompatibel sind, ist die einzige Möglichkeit für den Genuss der Vorteile dieser Technologie.

☆ Weitere Gedanken

Intel XMP Einstellungen, die von Hardwareherstellern vordefiniert und vorgetestet wurden, können über das BIOS oder spezielle Tuningprogramme über das Betriebssystem Ihres PCs geladen werden. Normalerweise ist die einfachste Methode für das Laden der Intel XMP Einstellungen die Nutzung eines Tuningprogramms, welches vom Hersteller des Motherboard bereitgestellt werden könnte - wie Ai Tweaker in unserem Beispiel. Für Informationen über die technischen Daten Ihres Motherboard besuchen Sie bitte die Webseite des Herstellers.