

☆ Impostazioni rapide di overclocking XMP

La Intel XMP (Extreme Memory Profile) consente agli utenti di effettuare l'overclocking facilmente della memoria XPG modificando le impostazioni nel BIOS, ottenendo quindi prestazioni ancora migliori rispetto a quelle di fabbrica senza modifiche complesse e spesso rischiose delle tensioni di memoria o frequenze. Tuttavia, per utilizzare le impostazioni XMP facili, i PC devono avere quanto segue:

1. CPU Intel
2. Supporto XMP chipset e scheda madre
3. Memoria compatibile XMP - si consiglia di moduli XPG ad alte prestazioni

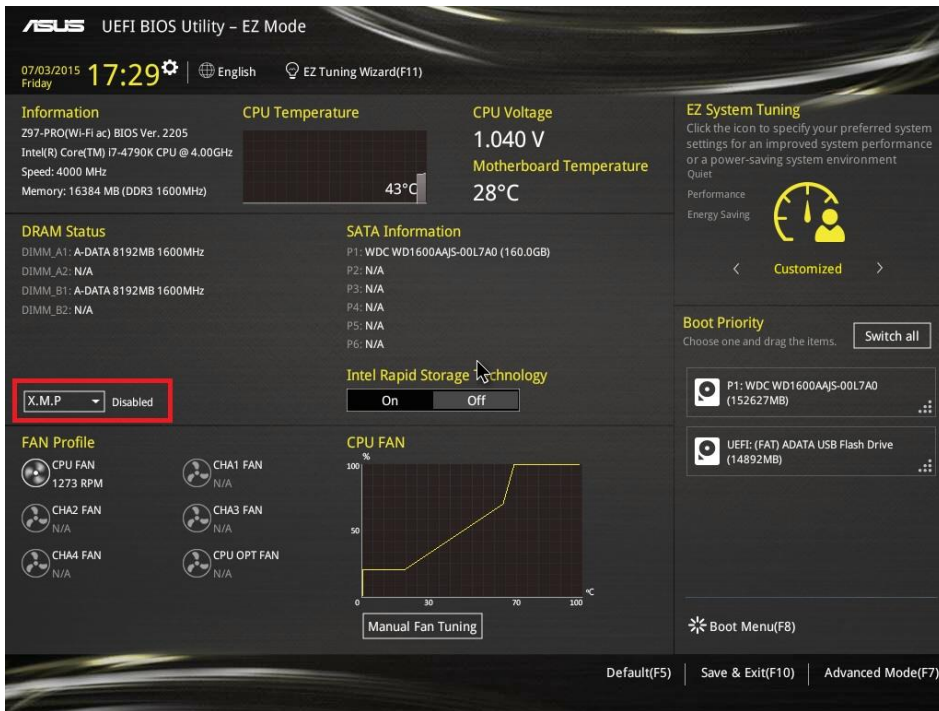
Ogni produttore di schede madri adotta il proprio modo di accesso a XMP, anche se questi sono generalmente simili e coerenti tra i marchi. Usiamo un PRO ASUS Z97 nel nostro esempio.

Accedere al BIOS (solitamente premendo più volte o toccando CANCEL dopo l'accensione del PC). Prima del caricamento XMP la frequenza di default per le nostre memorie DD3 di 16 GB è di 1600MHz, come indicato nel riquadro rosso.

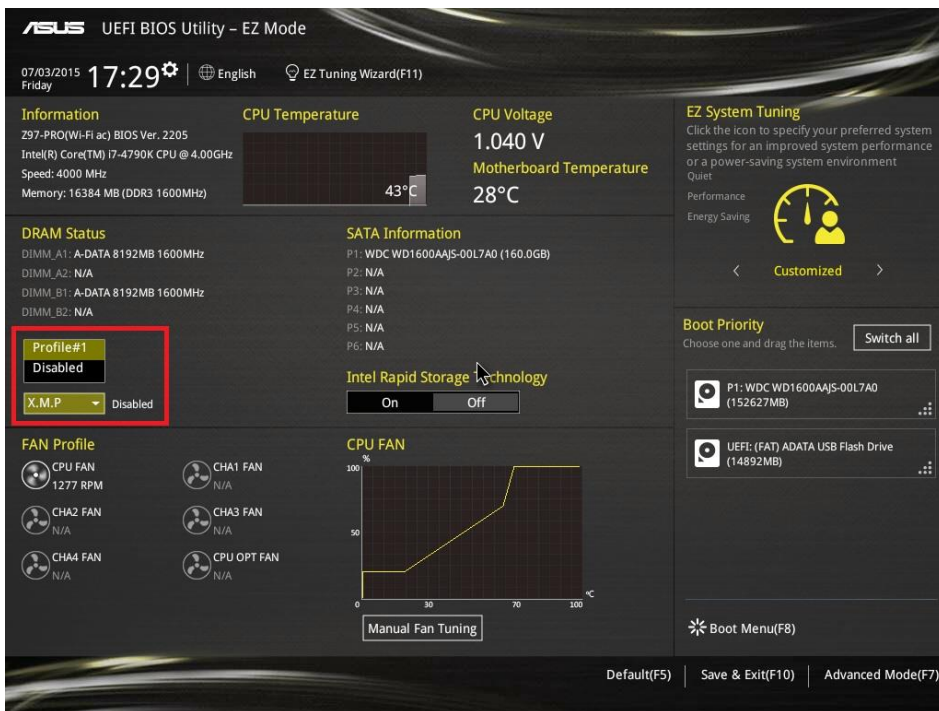


Caricamento XMP: Metodo B

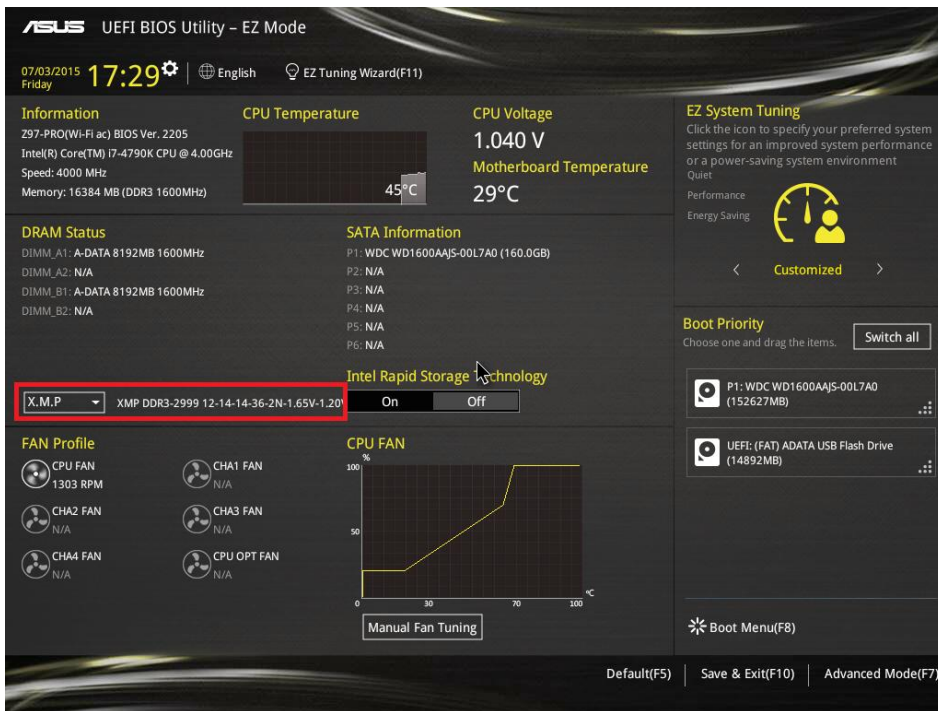
Il riquadro rosso nella schermata qui sotto mostra il menu a discesa di attivazione/disattivazione XMP. Questo sarà visibile o attivo solo su schede madri compatibili XMP accoppiate con una memoria portante XMP.



In base ai parametri XMP supportati dalla memoria installata, è possibile caricare pre-impostazioni XMP disponibili, come il Profilo 1 illustrato, utilizzando il menu a discesa.



Dopo aver scelto il profilo 1, si vedranno i suoi aspetti specifici: nel nostro esempio quelli sono frequenze di 2999MHz, 12-14-14-36 temporizzazioni e così via.



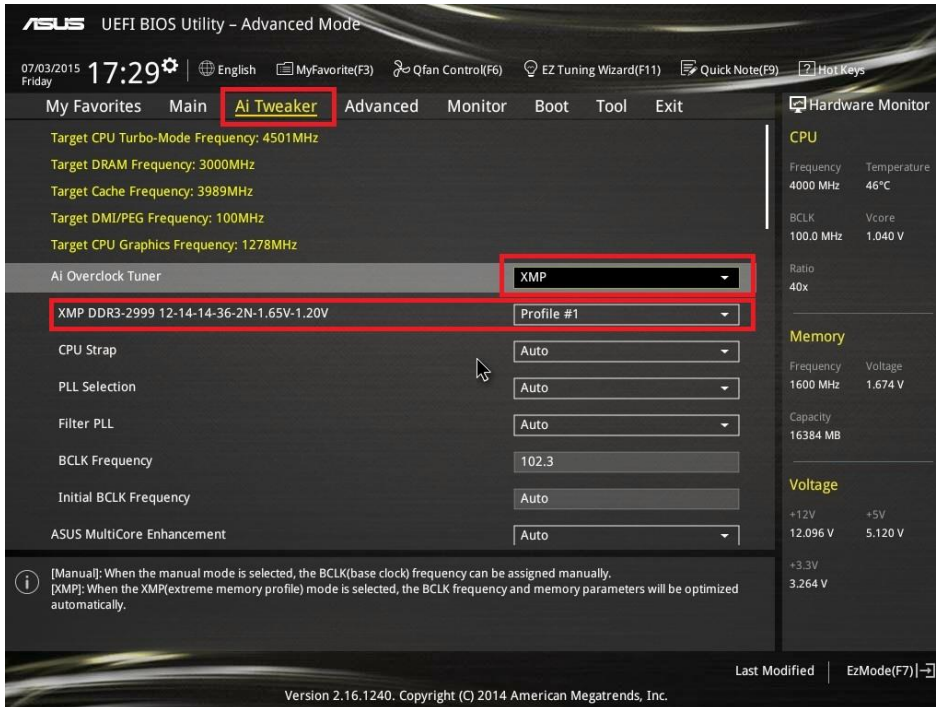
Se si è soddisfatti con queste specifiche e impostazioni e si desidera applicarle, premere F10 per salvare e riavviare il PC affinché le impostazioni XMP abbiano effetto.

Accedere nuovamente al BIOS per ricontrollare se le modifiche sono state applicate, in primo luogo l'overclock frequenza da 1600MHz a 3000MHz (o 2999MHz).



Caricamento XMP: Metodo B

Sulla nostra scheda madre di esempio, è possibile utilizzare l'utilità ASUS Ai Tweaker per attivare XMP. Accedere al BIOS e spostarsi nella sezione Ai Tweaker (o premere F7 per un collegamento rapido). In Ai Overclock Tuner, trovare l'opzione XMP e scegliere un profilo da attivare.



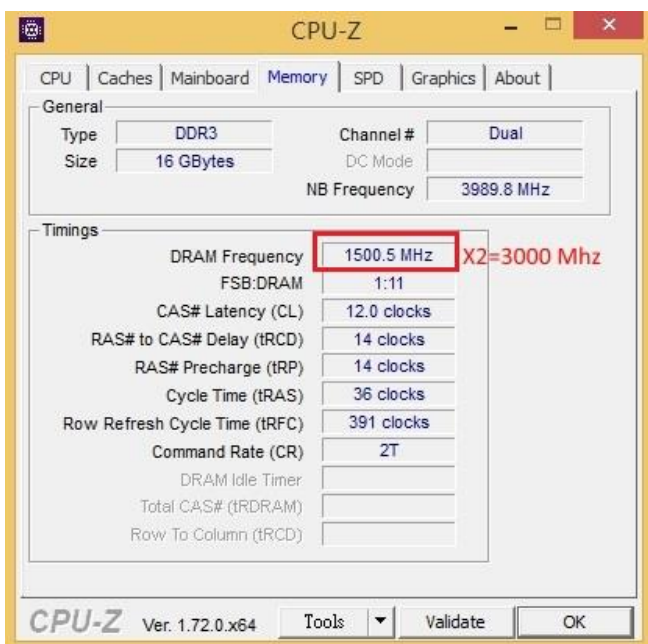
Dopo aver confermato che queste sono le impostazioni desiderate, premere F7 per uscire da Ai Tweaker e F10 per salvare e riavviare il PC affinché le impostazioni XMP abbiano effetto. Come in precedenza, al riavvio accedere nuovamente al BIOS per assicurarsi che l'overclock sia stato applicato.



☆ Verifica spec memoria CPU-Z

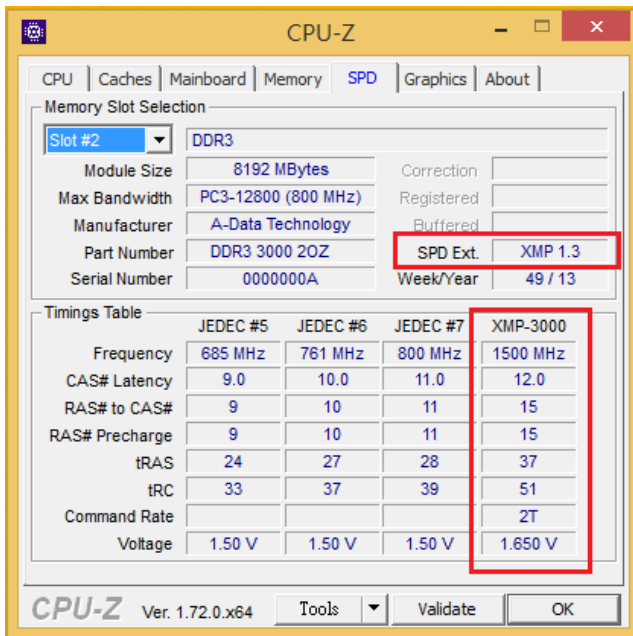
È possibile utilizzare l'utility gratuita CPU-Z per controllare numerosi parametri del PC, tra cui la frequenza della memoria. Questo vi mostrerà qual è la velocità della memoria effettivamente rilevata dal sistema operativo al di fuori del BIOS. Ricordarsi che il numero riportato da CPU-Z deve essere moltiplicato per due nel caso di DDR3 per calcolare la velocità effettiva (1500MHz x 2 = 3000MHz nel nostro esempio).

La CPU-Z può essere scaricata da www.cpuid.com/softwares/cpu-z.html



☆ Verificare la versione XMP e memoria SPD (Serial Presence Detect)

La scheda SPD nella CPU-Z mostra se la memoria installata supporta XMP e SPD, e quale di queste versioni è supportata: per esempio XMP 1.3, XMP 2.0, e così via. A seconda della versione XMP supportata, diverse opzioni di overlocking saranno disponibili nel BIOS.



☆ Panoramica XMP

Profilo Intel Extreme Memory (Intel XMP) consente alle memorie compatibili DDR3 / DDR4 di operare in modalità overclocked, sbloccando frequenze operative che superano le impostazioni predefinite. Ciò soddisfa le esigenze degli appassionati delle prestazioni e dei giocatori che vogliono migliorare i propri PC basati su tecnologia Intel. Per gli utenti avanzati ai quali piace l'overclocking sia per motivi competitivi che per migliorare le prestazioni nei giochi, la compatibilità Intel XMP è altamente consigliata, e, pertanto, gli utenti sono invitati a installare memorie e schede madri compatibili con XMP per poter modificare facilmente le impostazioni XMP ed effettuare l'overclock con uno sforzo minimo e una stabilità ottimale. Accertandosi la propria scheda madre e memorie siano compatibili con XMP è l'unico modo per accedere ai vantaggi di questa tecnologia.

☆ Pensieri iniziali

Le impostazioni di Intel XMP che sono pre-definite e pre-testate dai produttori di hardware, possono essere caricate attraverso i programmi BIOS o programmi speciali di configurazione tramite il sistema operativo del PC. Di solito, il metodo più semplice per caricare le impostazioni di Intel XMP è quello di utilizzare un programma di utilità di configurazione, che può essere fornito dal produttore della scheda madre - come nel nostro esempio con Ai Tweaker. Per ulteriori informazioni sulla propria scheda madre specifica, si prega di consultare il sito web del produttore.