

## ☆ Configurações rápidas de overclock XMP

O Intel XMP (perfil de memória extrema) permite que os usuários realizem overclock da memória XPG facilmente ao modificar configurações no BIOS, alcançando assim desempenho ainda melhor do que padrões de fábrica sem mudanças complexas e muitas vezes arriscadas às tensões ou frequências de memória. No entanto, para usar as configurações de XMP, os computadores precisam de:

1. CPU Intel
2. Chipset e placa-mãe com suporte a XMP
3. Memória compatível com XMP, recomendamos módulos XPG de alto desempenho

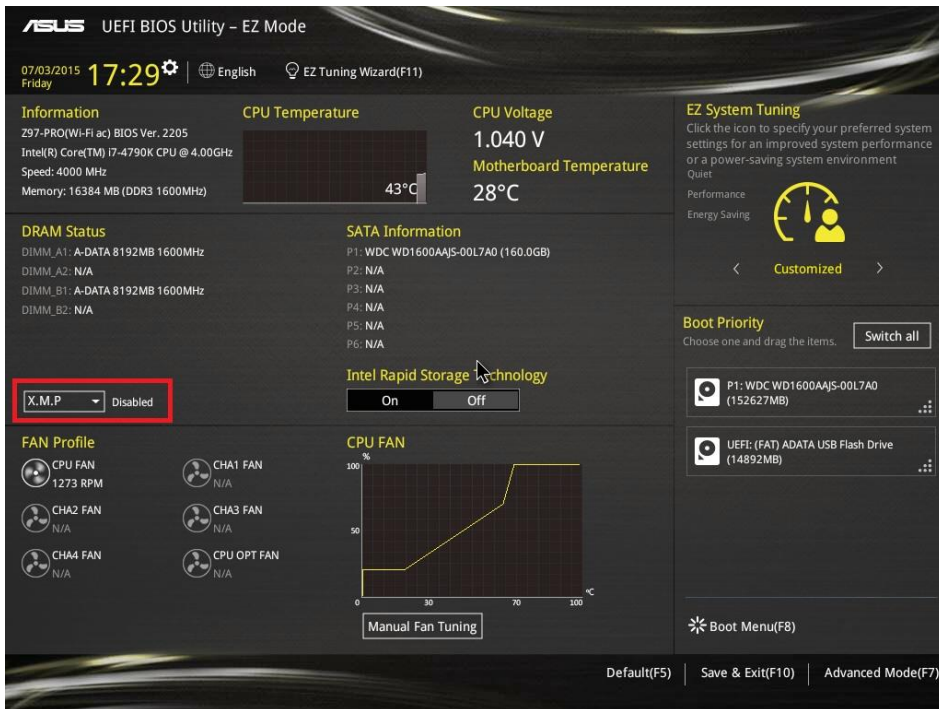
Todo fabricante de placas-mãe emprega sua própria maneira de acessar a XMP, embora esses sejam normalmente similares entre marcas consistentes. Em nosso exemplo, usamos uma ASUS Z97 PRO.

Acesse o BIOS (normalmente pressionando ou pressionando repetidamente a tecla DEL após a inicialização do seu computador). Antes de carregar o XMP, a frequência padrão de nossos 16GB de memória DDR3 instalada é de 1600MHz, como mostrado na caixa vermelha.

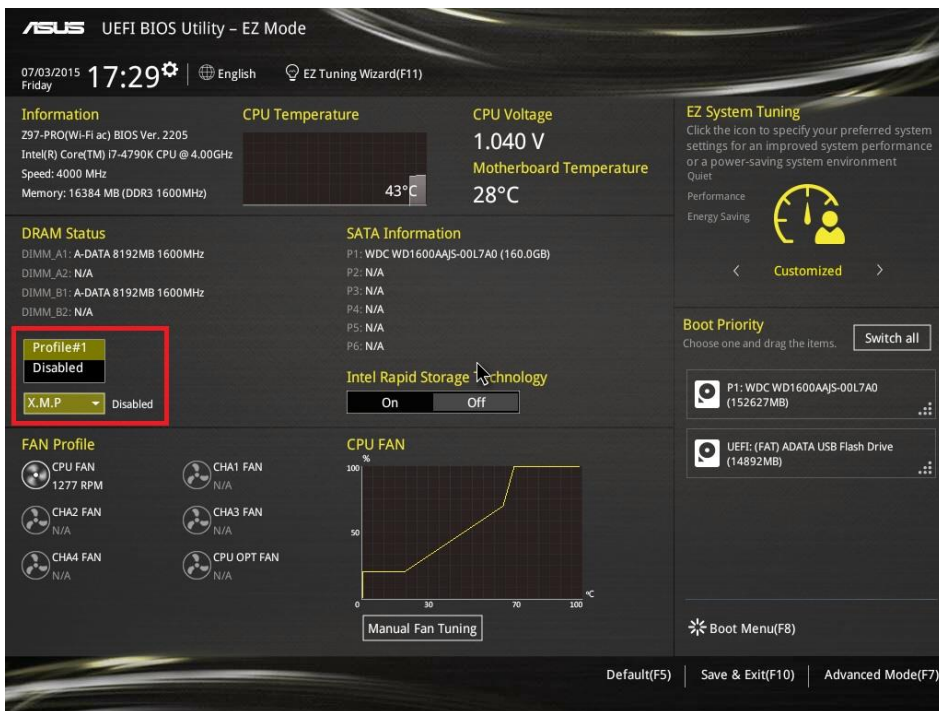


## Carregando XMP: Método A

A caixa vermelha na captura de tela abaixo mostra o menu suspenso para desativar/ativar XMP. Ela só será mostrada ou ficará ativa em placas-mãe compatíveis com XMP acopladas com uma memória que ofereça suporte a XMP.



Com base nos parâmetros de XMP suportados pela memória instalada, você pode carregar as pré-definições de XMP, como o Perfil 1 mostrado, usando o menu suspenso.



Depois de escolher o perfil 1, você verá suas especificações: em nosso exemplo, essas são frequência de 2999MHz, tempos de 12-14-14-36 e assim por diante.



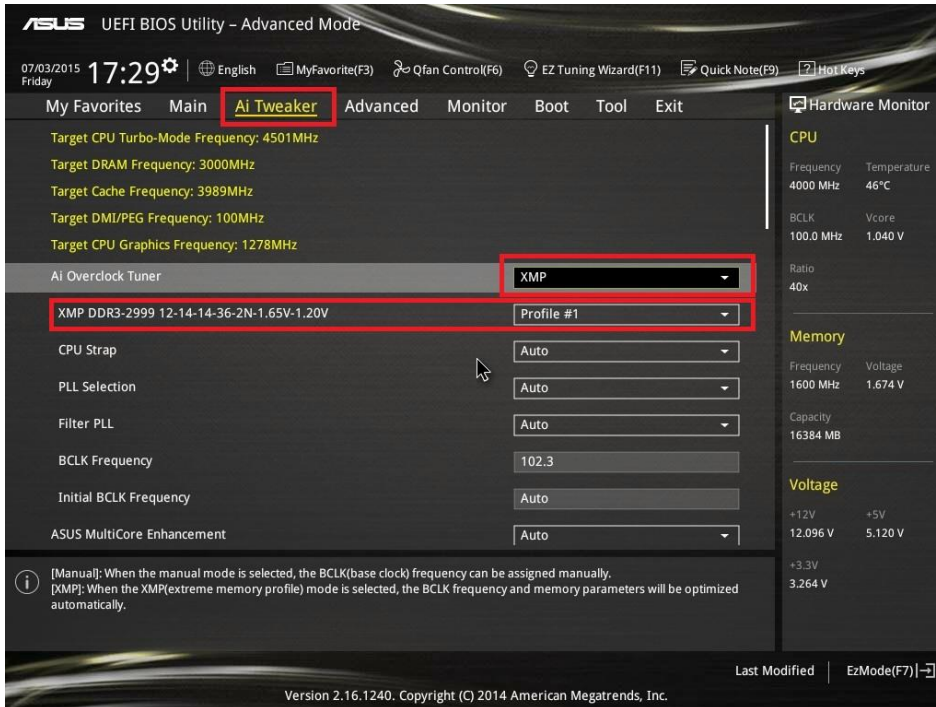
Se você estiver satisfeito com essas especificações e configurações e quiser aplicá-las, pressione F10 para salvar e reiniciar seu computador para que as configurações de XMP entrem em vigor.

Acesse o BIOS novamente para garantir que as mudanças foram aplicadas, especialmente o overclock de frequência de 1600MHz para 3000MHz (ou 2999MHz).



## Carregando XMP: Método B

Na placa-mãe do nosso exemplo, podemos usar o utilitário ASUS Ai Tweaker para habilitar a XMP. Acesse o BIOS e navegue até a seção Ai Tweaker (ou pressione F7 para um atalho). No ajustador de overclock do utilitário Ai, encontre a opção XMP e escolha um perfil para ativar.



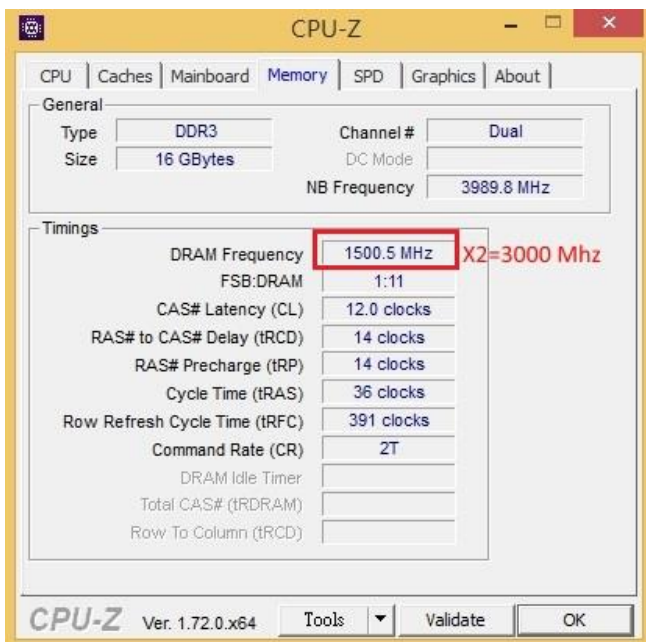
Após confirmar que essas são as configurações que você deseja, pressione F7 para sair do Ai Tweaker e F10 para salvar e reiniciar seu computador para que as configurações de XMP entrem em vigor. Como antes, ao reiniciar, acesse novamente o BIOS para garantir que o overclock foi aplicado.



### ☆ Verificação de especificações de memória CPU-Z

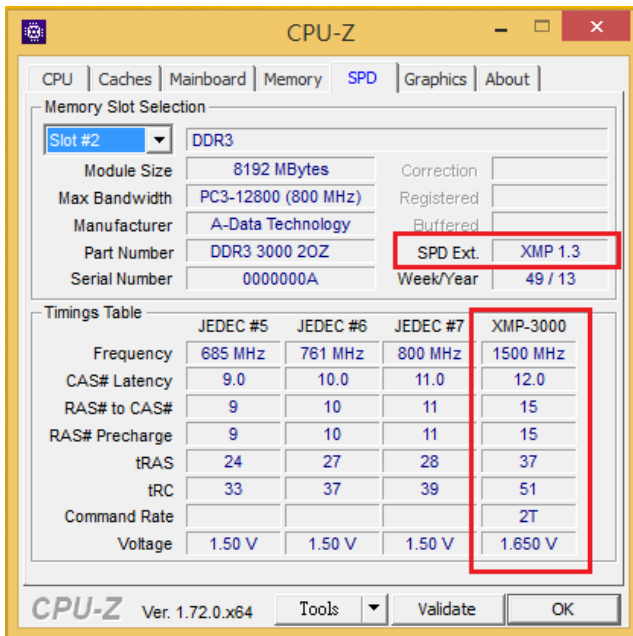
Você pode usar o utilitário gratuito CPU-Z para verificar diversos parâmetros do computador, incluindo frequência de memória. Isso mostrará qual é a velocidade real de sua memória detectada ao operar seu sistema fora do BIOS. Tenha em mente que o número informado pelo CPU-Z precisa ser multiplicado por dois no caso da DDR3 para calcular a velocidade real (1500MHz x 2 = 3000MHz em nosso exemplo).

É possível baixar o CPU-Z em [www.cpuid.com/softwares/cpu-z.html](http://www.cpuid.com/softwares/cpu-z.html)



### ☆ Verifique a versão do XMP e o SPD (detecção de presença serial) de memória

A guia SPD no CPU-Z mostra se a memória instalada oferece suporte para XMP e SPD e que versão desses é suportada: por exemplo, XMP 1,3, XMP 2,0, e assim por diante. Dependendo da versão XMP suportada, diferentes opções de overclock estarão disponíveis no BIOS.



### ☆ Visão geral do XMP

O perfil de memória extremo (XMP) Intel (Intel XMP) permite que memórias DDR3/DDR4 compatíveis operem no modo de overclock, aproveitando frequências operacionais que ultrapassam as configurações padrão. Isso atende às necessidades daqueles que buscam desempenho e jogadores que querem melhorar computadores com processadores Intel. Para usuários avançados que gostam de fazer overclock seja competitivamente ou em busca de melhor desempenho em jogos, a compatibilidade com Intel XMP é altamente recomendada, e, dessa forma, os usuários são orientados a instalar memórias e placas-mãe compatíveis com XMP para modificar facilmente as configurações de XMP e fazer overclock com esforços mínimos e estabilidade ideal. Garantir que sua memória e placa-mãe sejam compatíveis com o XMP é a única maneira de acessar as vantagens dessa tecnologia.

### ☆ Considerações adicionais

As configurações do Intel XMP que são pré-definidas e pré-testadas por fabricantes de hardware podem ser carregadas através do BIOS ou por programas de ajuste especiais através do sistema operacional do seu computador. Normalmente, o método mais fácil para carregar as configurações do Intel XMP é usar um utilitário de ajuste, que pode ser fornecido pelo fabricante da placa-mãe, como o Ai Tweaker em nosso exemplo. Para obter informações adicionais sobre sua placa-mãe específica, consulte o site do fabricante.