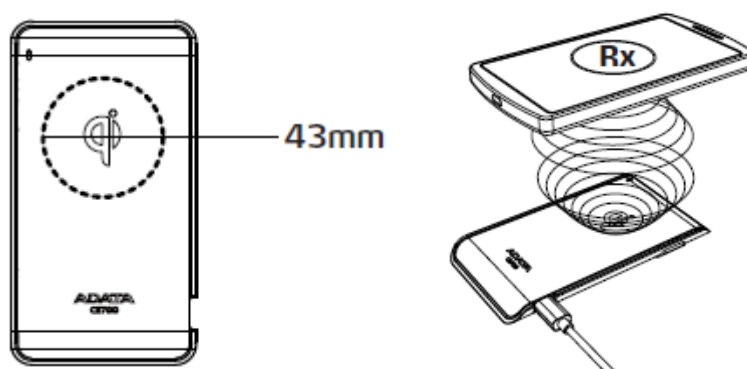


Häufig gestellte Fragen:

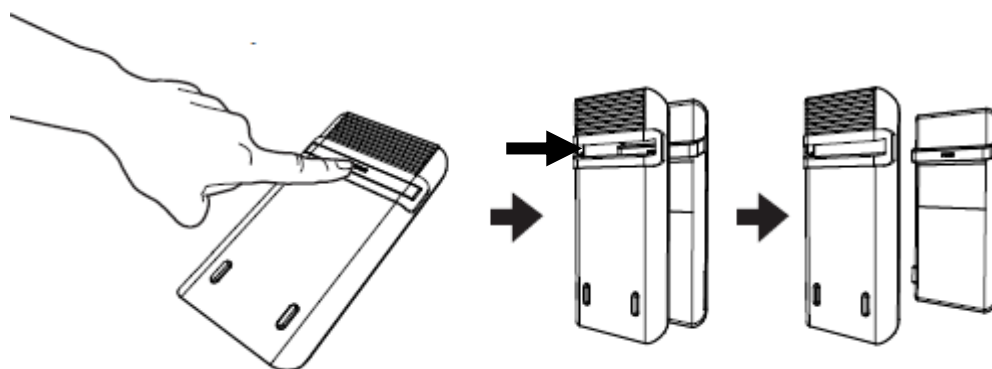
1. Wenn ich ein drahtlos aufladbares Telefon auf das CE700 stelle, wird es automatisch mit dem Laden beginnen?

Lesen Sie das Handbuch Ihres Telefons, um die effektive Reichweite (Rx) des Telefons zu überprüfen und stellen Sie sicher, dass das Induktionsfeld für das drahtlose Aufladen sich innerhalb des effektiven Ladebereichs (Tx) des CE700 befindet (siehe Kreis in der Abbildung unten für optimale Ladeposition). Die richtige Positionierung wird den besten Ladeeffekt bewirken.



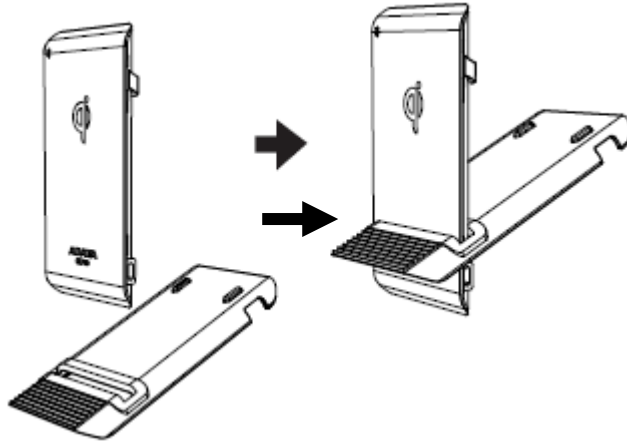
2. Wie man das CE700 als vertikales Ladegerät verwendet

- i. Schritt A: Schieben Sie die Leiste, die mit "Push" beschriftet ist, so dass die oberen und unteren Abdeckungen getrennt werden.

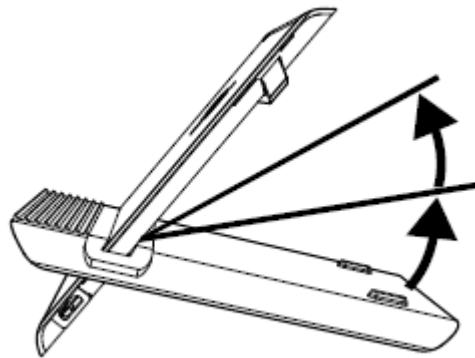


- ii. Schritt B:

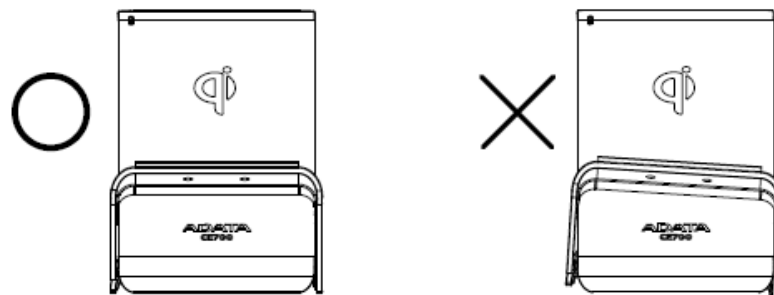
Mit dem Qi-Logo auf der oberen Abdeckung der drahtlosen Ladezone nach vorne zeigend, legen Sie die obere Abdeckung in den Gummischlitz mit der Gummimatte auf der gleichen Seite wie das Logo liegend



- iii. B. Stellen Sie die oberen und unteren Abdeckungen je nach Ausrichtung, Größe und Position der Induktionszone des Telefons in die passende Lage.



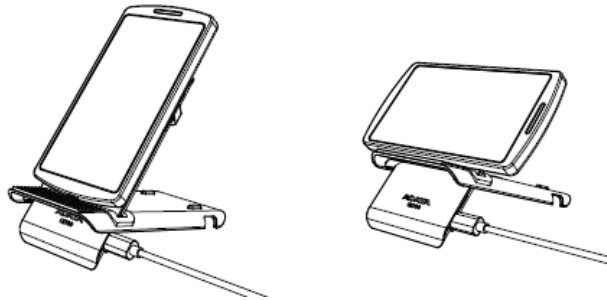
- iv. Stellen Sie sicher, dass die Metallplatte einen flachen Kontakt mit der Ladeabdeckung herstellt und dass die Unterseiten gerade sind, um die Stabilität des Ladeständers zu gewährleisten.



- v. Verbinden Sie das CE700 mit dem USB-Kabel und schließen Sie die

Stromversorgung an.

- vi. Legen Sie die Induktionszone des Telefons (Rx) auf die Induktionszone des CE700 (Tx). Wenn das Telefon größer als 5,5 Zoll ist, wird im Standlademodus empfohlen, das Telefon horizontal zu legen, um die Ausrichtung und Stabilität zu gewährleisten.

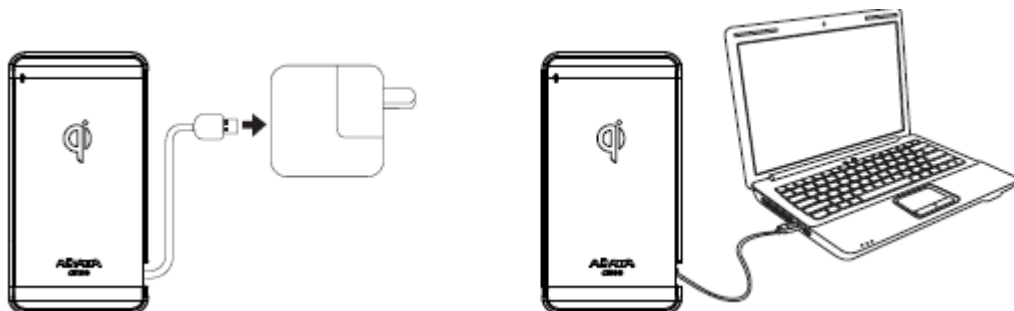


3. Muss das CE700 angeschlossen werden?

Der wesentliche Vorteil der drahtlosen Aufladung ist, dass wenn Sie das CE700 als drahtlose Ladestation verwenden, Sie kein Ladekabel anzuschließen brauchen. Damit entfällt die lästige Suche nach dem Kabel, es anzuschließen und manchmal mehrere Kabel zu entknoten. Aber das drahtlose Ladegerät selbst muss noch an eine Stromquelle angeschlossen werden.

4. Was ist die elektrische Schnittstelle des CE700?

Das CE700 unterstützt die Stromversorgung per USB-Schnittstelle. Verwenden Sie ein geeignetes USB-Netzteil oder Strom von einem Computer mit USB-Steckplatz.



5. Wie lange dauert es, bis mein Mobiltelefon mit drahtlosem Aufladen aufgeladen ist?

Die Ladezeit hängt von der Kapazität des Telefonakkus, der Stundenladegrenze des Telefons (Rx), wie genau die RX- und TX-Zonen ausgerichtet sind, und der

Art der Spannungsversorgung des CE700 ab. Die Ladezeit beträgt ca. das 1,3-fache eines kabelgebundenen Ladegerätes.

6. Warum kann mein Telefon nicht vom CE700 aufgeladen werden?
Stellen Sie sicher, dass das Telefon mit der Qi-Spezifikation für drahtloses Aufladen kompatibel ist, und überprüfen Sie, dass die CE700-LED leuchtet. Wenn sie nicht leuchtet, bedeutet dies, dass das CE700 nicht mit Strom versorgt wird. Überprüfen Sie die Stromversorgung. Wenn die LED-Anzeige rot leuchtet oder rot blinkt, überprüfen Sie den Bereich zwischen dem CE700 und dem Telefon auf Fremdkörper. Wenn keine Fremdkörper gefunden werden, greifen Sie zum Telefon und richten Sie die Rx/Tx-Zonen neu aus.
7. Kann ein Telefon vom CE700 noch drahtlos aufgeladen werden, wenn es in einer Schutzhülle (Abdeckung) ist?
Das CE700 nutzt die Qi-Kurzstreckenspezifikation. Unter normalen Umständen werden Mobiltelefone mit äußeren Abdeckungen noch drahtlos aufgeladen werden können, aber die Ladeeffizienz könnte äußerst schlecht sein. Wenn die Hülle/Abdeckung zu dick ist, oder Metall enthält, wird es nicht aufgeladen werden.
8. Kann ich mein eigenes Micro-USB-Kabel benutzen?
Für eine optimale Ladeleistung sollten Sie das mitgelieferte Micro-USB-Kabel mit dem CE700 benutzen. Andere kompatible Micro-USB-Kabel können auch verwendet werden, was aber wahrscheinlich zu einer reduzierten Ladeeffizienz führen wird. Kabel, die länger als ein Meter sind, können die Ladeeffizienz ebenfalls verringern.
9. Welches Netzteil kann ich mit dem CE700 verwenden?
Es wird empfohlen, ein Netzteil mit 5V 1,5 A oder höher zu verwenden. Adapter unter dieser Spezifikation werden wahrscheinlich zu einer geringeren Ladeeffizienz des CE700 führen.
10. CE700 LED Anzeigen

CE700 LED Anzeige

Status	Standby	Laden	Laden abgeschlossen	Ladefehler	Geringe Aufladung	Fremder Gegenstand entdeckt
LED	Aus	Blinkt grün	Grün	Rot	Gelb	Blinkt rot

- A. HINWEIS B-1: Ein rotes Licht an der LED Anzeige des CE100 zeigt einen Ladefehler an. Stellen Sie sicher, dass die Ladezone (Tx) / Telefon (Rx) richtig ausgerichtet sind.
- B. HINWEIS B-2: Ein gelbes Licht an der LED Anzeige der CE100 zeigt an, dass sich der CE100 im geringen Auflademodus befindet. Entweder reicht der Eingangsstrom nicht aus oder die Ausrichtung der Ladezone (Tx) / des Telefons (Rx) ist nicht optimal, so dass die Ladezeit länger als normal ist. Nutzen Sie eine ausreichende Stromzufuhr und richten Sie das Telefon erneut an der Ladezone des Ständers aus.
- C. HINWEIS B-3: Wenn die LED Anzeige rot blinkt, befindet sich ein fremder Gegenstand aus Metall (z.B. eine Münze) zwischen dem Telefon (Rx) und dem Ladeständer (Tx). Entfernen Sie sämtliche fremde Gegenstände vor der Benutzung.